



ВРЕЗКА ПОД ДАВЛЕНИЕМ

ПРЕДУПРЕЖДЕНИЕ:

Чрезмерное усилие, оказываемое на врезку, может привести к поломке чашечного сверла, что может стать причиной выхода из строя всего агрегата

Примечание: Используйте чашечные сверла стандартной высоты

Храните приводной вал отдельно от чашечных сверел. При контакте зубы чашечного сверла могут повредить вал и плотность прилегания будет нарушена.

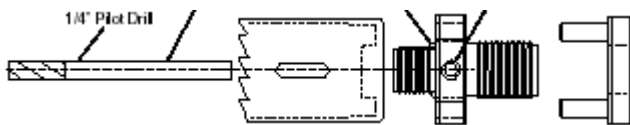
Описание: DM 2100 позволяет делать врезки от 3/4" до 2" в трубопроводах любого диаметра и большинства материалов с давлением до 30 атм. Нет необходимости останавливать сливать и запускать заново систему, используя **DM 2100**

Спецификация:

Размер врезки	от 3/4" до 2"
Материал труб	Углеродистая сталь, легированная сталь, оцинковка, медь, чугун и ПВХ
Максимальное давление	30 атм для жидкостей 12 атм для паров

Доп.принадлежности: (не поставляются, но необходимы)

1. необходимого размера «приварыш» или седло с «боченком»
2. полнопроходной клапан или клинкет



сверло чашечное сверло корпус оправки привод оправки

Сборка сверлящей части:

Если вы врезаетесь на на 1.1/2" или 2", то оправка и направляющее сверло необходимы. Прикрутите чашечное сверло к корпусу оправки и установите привод оправки, вставьте направляющее сверло и прикрутите его шестигранником.

Эксплуатация (резьбовой клапан)

Убедитесь, что инструмент и все комплектующие находятся в рабочем состоянии.

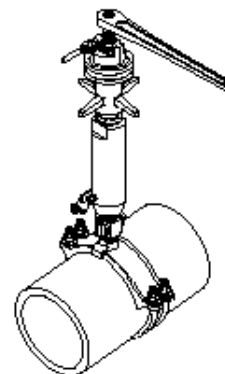
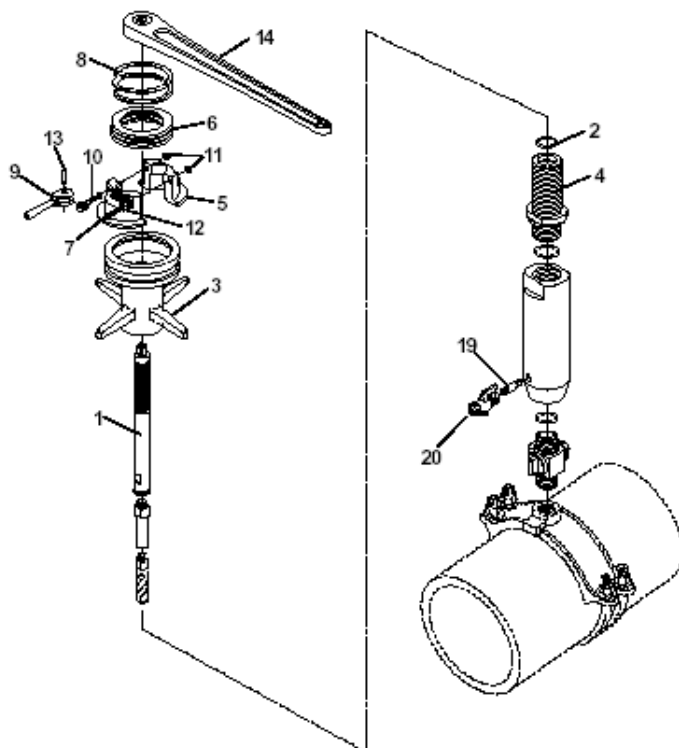
Используйте заземление при работе с эл. дрелью.

1. Установите седло или приварите «приварыш»
2. Выберите чашечное сверло необходимого размера
3. Установите ниппель (на седло) и проверните клапан
4. Соберите сверлящую часть
5. Проверните клапан к адаптеру
6. Проверните резьбовую часть механизма к адаптеру
7. Сверление
 - A. Подайте сверлящий вал до касания с трубой
 - B. Поверните и затяните кулачковую ручку п.9
 - C. Прикрепите трещотку к квадратному приводу и вращайте по часовой стрелке, обеспечивая подачу подающей частью п.3
 - D. Откройте сливной клапан на адаптере для удаления стружки

Е. При сквозном просверливании освободите кулачковую ручку и вытяните сверлящий вал. **ПРИДЕРЖИВАЙТЕ СВЕРЛЯЩИЙ ВАЛ, ПОД ДЕЙСТВИЕМ ДАВЛЕНИЯ ОН МОЖЕТ ПОЙТИ ВВЕРХ ОЧЕНЬ БЫСТРО**

8. Закройте врезанный клапан
9. Разберите машину
10. Подсоедините необходимые вам трубы

**DM1 000/DM2000
Replacement Parts**



Parts List

Ref. No.	Description	REED Item Code	Cat No.
1	Boring Bar	98460	DMBB
2	O-Ring	40377	TMOTB
3	Feed Housing	98408	TMFH
4	Threaded Body	98402	TMTB
5	Clamp Collar	98413	TMCR
6	Thrust Bearing	40379	TMBRN9
7	Hex Head Cap Screw	30190	TMCST
8	Retaining Ring	40380	TMRR
9	Double Cam	40386	TMFCL-12-CH
10	Swing Bolt	40387	TMFCL-0-SB
11	Lock Nut	30179	TMTNUT
12	Washer	30180	TMTSW
13	Spiral Pin	30161	TMFHSP
14	Ratchet Wrench	40383	RWR1316
15	Carrying Case*	40429	DMTOOLBOX
16	Operating Manual*	50389	XIDM1000
17	Tapping Compound*	98425	TMTC
18	Wrench*	02217	CWB18
19	Brass Nipple	97567	UPFNIP
20	Ball Valve	40396	TMBV
21	Wrench*	02214	CWB10

* Included but not shown